

MAGIC SWITCH

Détecteur d'ouverture **volontaire** pour tous types de portes automatiques

Détection & Hygiène

La technologie radar au service des environnements sensibles

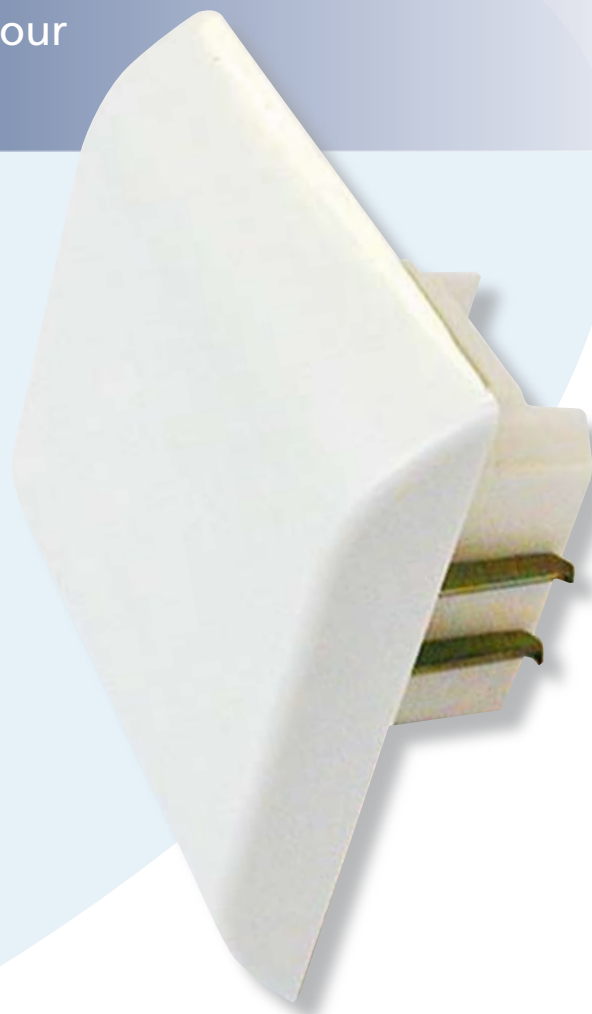
Le MAGIC SWITCH, utilisé comme interrupteur sans contact, intègre la technologie la plus sûre du marché pour la détection de mouvement : la technologie à effet Doppler qui confère une grande qualité de détection. Grâce à cette dernière, le MAGIC SWITCH est :

- stable et fiable
- adaptable à un très grand nombre d'environnements
- parfaitement indiqué pour des applications en milieu hospitalier, dans l'industrie alimentaire ou pharmaceutique facilitant l'accès aux personnes à mobilité réduite qui se présentent devant une porte automatique battante à faible énergie

L'ouverture sans contact

L'ouverture se déclenche par simples mouvements de la main [effet de pression ou oscillation] devant l'interrupteur. Il est inutile de poser la main sur l'interrupteur. Cette caractéristique confère un aspect hygiénique indispensable dans certains environnements.

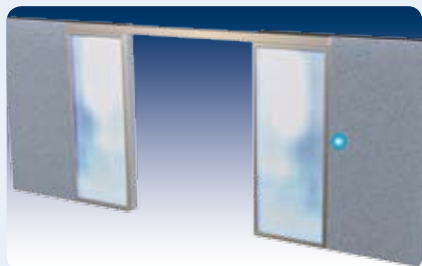
- possibilité de garder la porte ouverte via le mode «bistable»
- en mode «stable», la porte se refermera après le passage



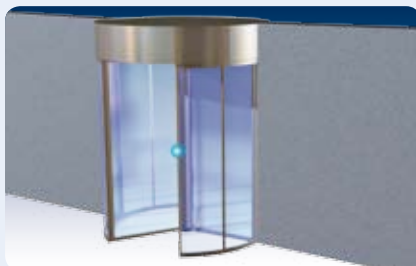
Les Plus

- mécanique totalement clipsable
- LED [bleue] allumée en cas de détection
- entièrement encastrable derrière une paroi [non métallique]
- gravure au laser sur le boîtier, ineffaçable même lors de lavages à haute pression

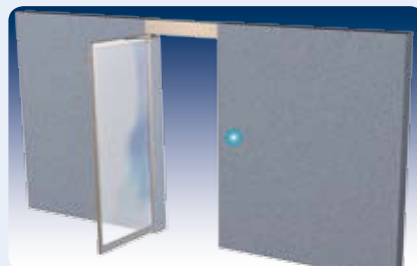
Types de portes



Porte coulissante



Porte tournante



Porte battante

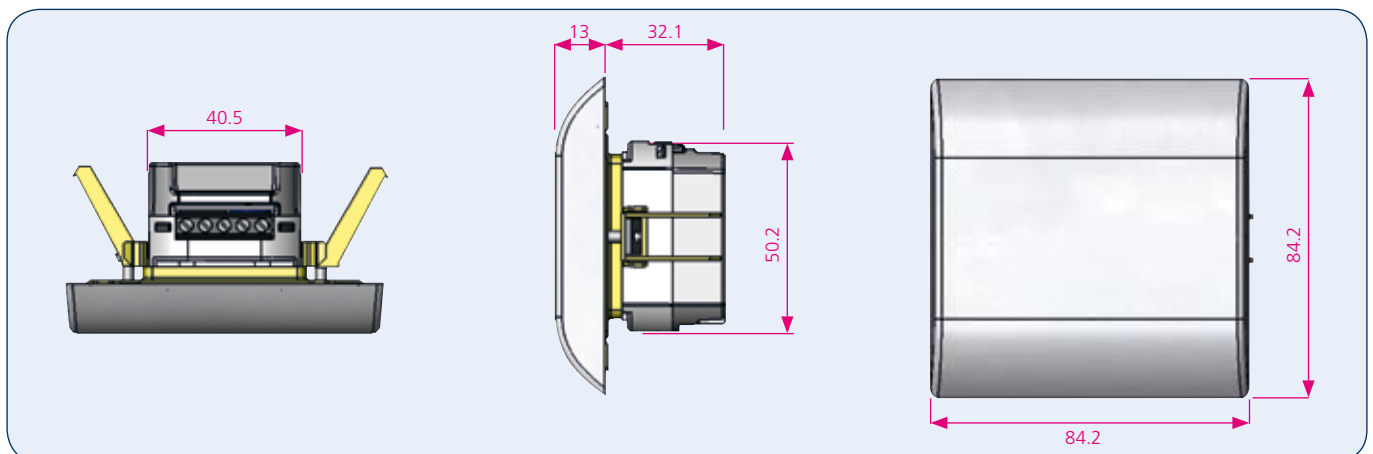
Spécifications techniques

Technologie :	hyperfréquence
Fréquence d'émission [main] :	24.150 GHz
Taille du lobe de détection :	+/- 10 - 50 cm si mouvement vers le détecteur est à 90° (réglable)*
Mode de détection :	Mouvement (bidirectionnel)
Vitesse de détection :	Min. 5Hz ou +/- 3cm/s, max. 200Hz ou +/- 1.2m/s
Alimentation :	12 - 24V AC +/- 10% 12 - 24V DC +30% / - 10%
Consommation :	< 1.2W
Sortie :	Relais inverseur (contacts libres de potentiel)
Temps de maintien en sortie :	0.5s (en mode STABLE)
Gamme de température :	- 20°C - + 55°C
Conformité (norme) :	Compatibilité électromagnétique (EMC) selon 2004/108/EC
Indice de protection :	IP 52 (si encastré dans le mur avec joint de silicone ou en saillie avec accessoire BEA)
Matériau :	ABS
Couleur :	Blanc

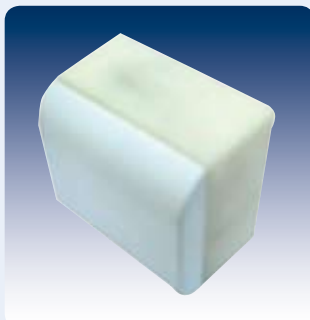
Les spécifications peuvent être modifiées sans notification préalable

*Un ajustement du champ de détection en dessous de 10cm est possible, mais la capacité de détection du détecteur ne peut plus être garantie!

Dimensions



Accessoires et options



Boîtier de montage en surface



Gravure laser du logo de votre société



Gravure laser du logo



Interrupteur pour sélection du mode "stable" ou "bi-stable"