

MAGIC SWITCH

Sensor zur **berührungslosen Öffnung**
aller Arten von Automatiktüren

Erfassung & Hygiene

Einsatz der Radar-Technologie in sensiblen Umgebungen

Der MAGIC SWITCH dient als berührungsloser Schalter und verwendet die zur Bewegungserfassung zuverlässigste Technologie am Markt : den Doppler-Effekt, welcher die bestmögliche Erfassung bietet.

Mit dieser Technologie, ist der MAGIC SWITCH :

- stabil und zuverlässig
- für unterschiedlichste Umgebungen geeignet
- besonders zu empfehlen für Krankenhäuser, Lebensmittelindustrie, pharmazeutische Industrie. Er erleichtert eingeschränkt bewegungsfähigen Personen den Zugang an Niedrigenergie-Türen

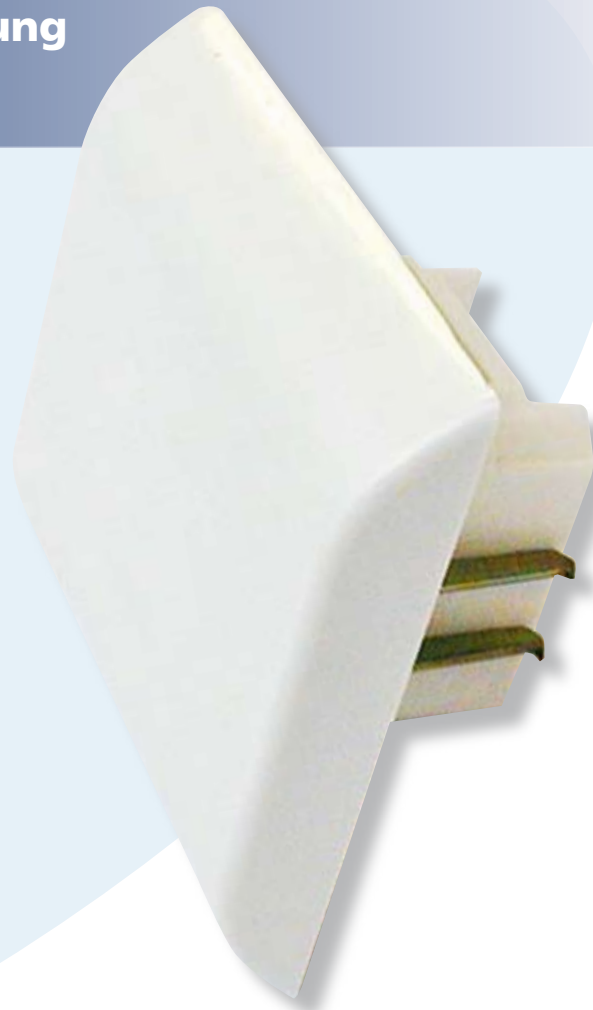
Berührungslose Öffnung

Die Öffnung wird durch einfache Handbewegung vor dem Sensor ausgelöst; der Schalter muss dazu nicht berührt werden. Diese Eigenschaft ermöglicht eine – in bestimmten Umgebungen unerlässliche - absolut hygienische Öffnung.

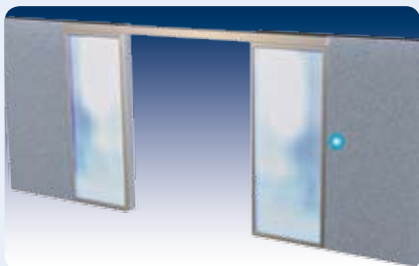
- Offenhalten der Tür im „Toggle“ Modus möglich
- im „Impulse“ Modus schließt sich die Tür nach dem Durchschreiten

Weitere Vorteile

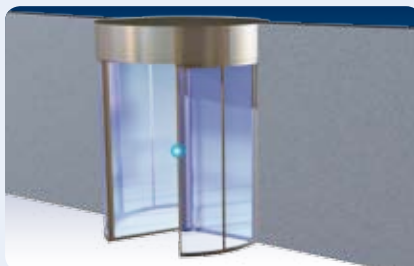
- keine Schrauben o. ä. zur Fixierung nötig - klips und fertig!
- LED leuchtet bei Erfassung auf
- kann vollständig hinter [nicht metallischen] Elementen verborgen werden
- die Lasergravur des Gehäuses widersteht selbst Hochdruckreinigern



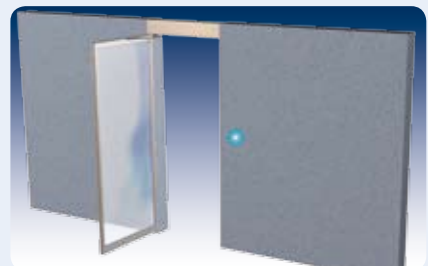
Arten von Automatiktüren



Schiebetüren



Karusselltüren

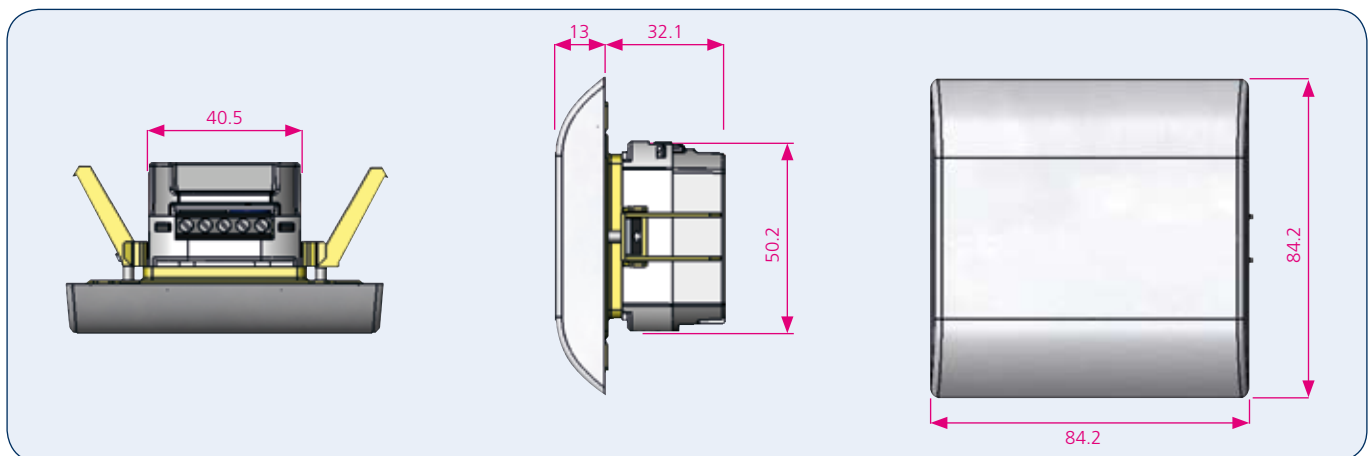


Drehflügeltüren

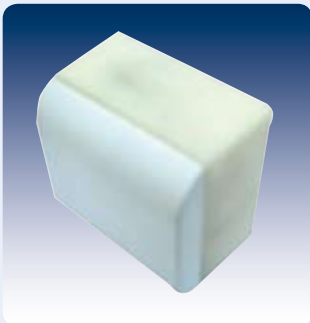
Technische Daten

Technologie :	Mikrowellen
Frequenz :	24,150 GHz
Reichweite der Erfassung [Hand] :	+/- 10 - 50 cm (Bewegung auf Sensor zu, Winkel 90°) (einstellbar)*
Erfassungsart :	Bewegung (richtungsunempfindlich)
Geschwindigkeit des Objekts :	min. 5Hz oder +/- 3cm/s, max. 200Hz oder +/- 1,2m/s
Spannungsversorgung :	12 - 24V AC +/- 10% 12 - 24V DC +30% / - 10%
Stromverbrauch :	< 1,2W
Ausgang :	Umschaltrelais (potentialfreier Kontakt)
Haltezeit :	0,5s (im „Impulse“ Modus)
Temperaturbereich :	-20°C - +55°C
Normkonformität :	elektromagnetische Kompatibilität (EMC) gemäss 2004/108/EC
Schutzklasse :	IP 52 (wenn Wandinbau mit Silikonabdichtung oder mit BEA Aufputzgehäuse)
Material :	ABS
Farbe :	weiss
Änderungen vorbehalten	
*Eine Einstellung des Erfassungsfeldes unter 10 cm ist möglich, aber die Erfassungsfähigkeit des Sensors kann nicht mehr gewährleistet werden!	

Abmessungen



Zubehör und Optionen



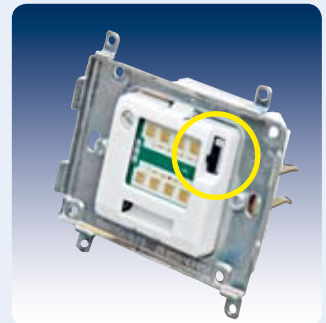
Aufputzdose



Ihr Firmenlogo in Lasergravur



Logo in Lasergravur



Schalter für entweder "Toggle" oder "Impulse" Modus